

## BULLETIN de SERVICE

### KAIR12002 – Train Skypper et Tanarg

LANAS le 27 juin 2012

**OBJET :** surveillance de l'état des tubes de trains Ø25x1.2 supportant les coussinets de trains.

**Appareils concernés:** tricycles Skypper et Tanarg suivant n° de lot.

#### Inspection et action à réaliser:

- Suite à un lot défaillant de tubes Ø25x1,2 utilisé uniquement dans la fabrication des trains soudés de Tanarg et de Skypper, il est obligatoire de contrôler, sur les tricycles listés, l'état de la soudure fermant le tube en rond, et ce sur les 2 tubes supportant les coussinets de trains (Dessin N°1). Si le cordon de soudure est longiligne et sans coupure, il ne pose pas de problème (Photo N°1). Si le cordon est interrompu, il faut changer le train (Photo N°2). Pour pouvoir continuer de voler, le temps de recevoir un train en échange, il est toutefois possible de réaliser une soudure du cordon au TIG avec apport de métal (Photo N°3). Enfin si le cordon est discontinu, mais que ce dernier est maintenu par la soudure d'assemblage des tubes principaux il n'est pas nécessaire de changer le train (Photo N°4).

Dessin N°1 / Drawing N°1

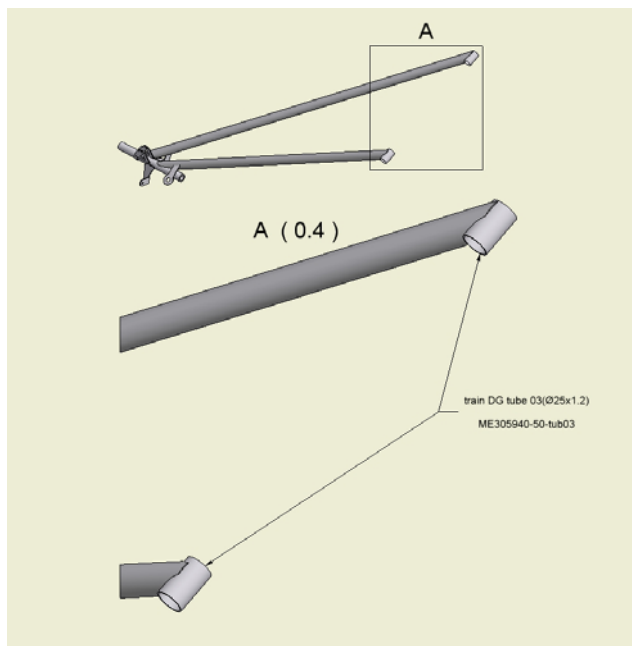


Photo N°1



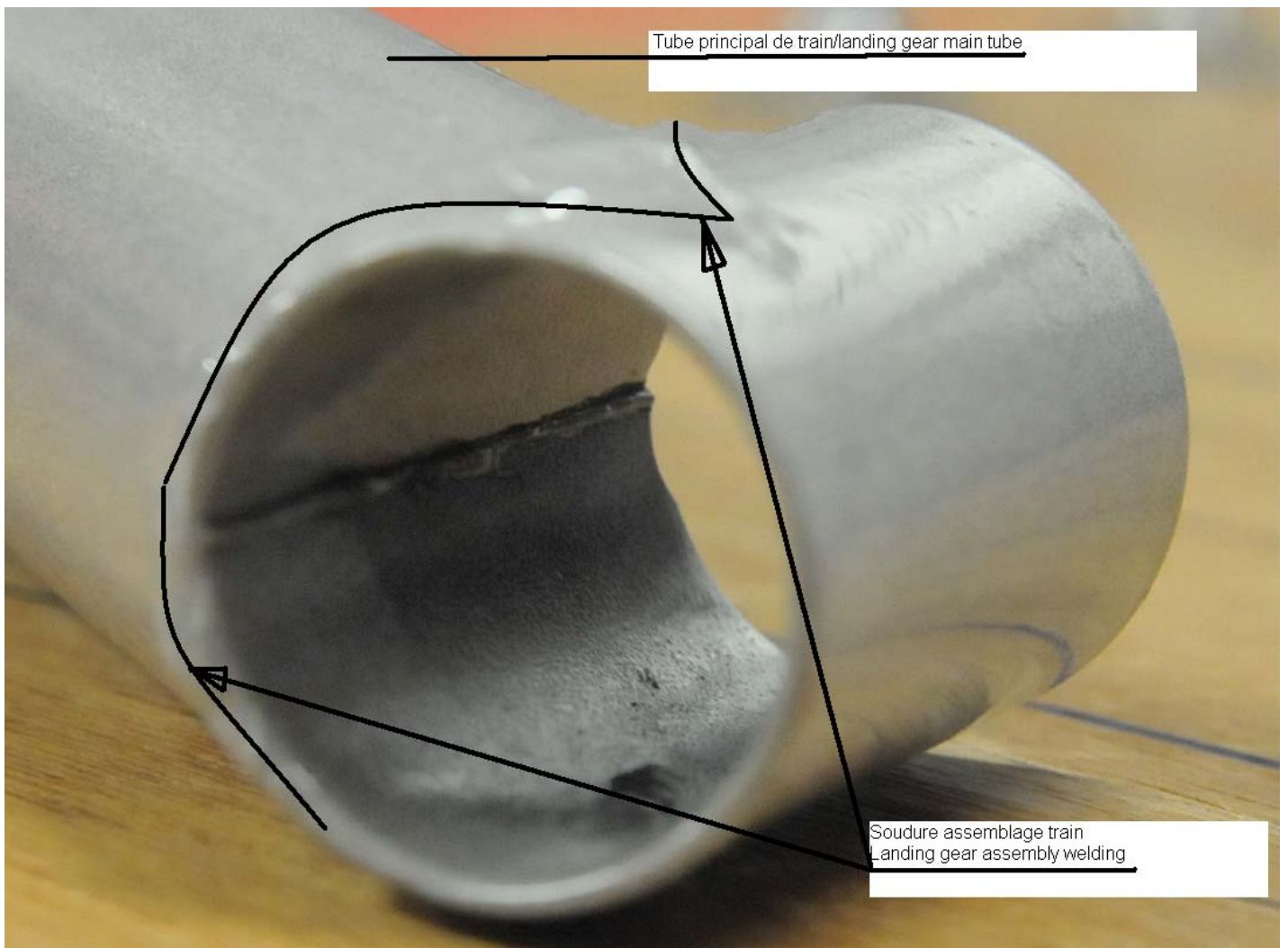
Photo N°2



Photo N°3



Photo N°4



Tube principal de train/landing gear main tube

Soudure assemblage train  
Landing gear assembly welding