

## ***BULLETIN DE SERVICE***

### **KAIR 24001 – Ceintures de sécurité**

**06 Septembre 2024**

**Sujet :**

Contrôle du sens de montage de la came de blocage de la boucle de ceinture R071011 n° de lot 2003

**Modèles concernés :** Tous modèles de tricycles.

**DESCRIPTION DU PROBLEME :**

Les ceintures de sécurité sont un des éléments essentiels à la sécurité. Nous avons constaté que la came de blocage de la boucle de ceinture de sécurité référence : R071011 était montée à l'envers sur 1 pièce du lot R071011-2003. Ce défaut de montage pourrait nuire au bon fonctionnement de la ceinture ventrale.

**ACTIONS REQUISES :**

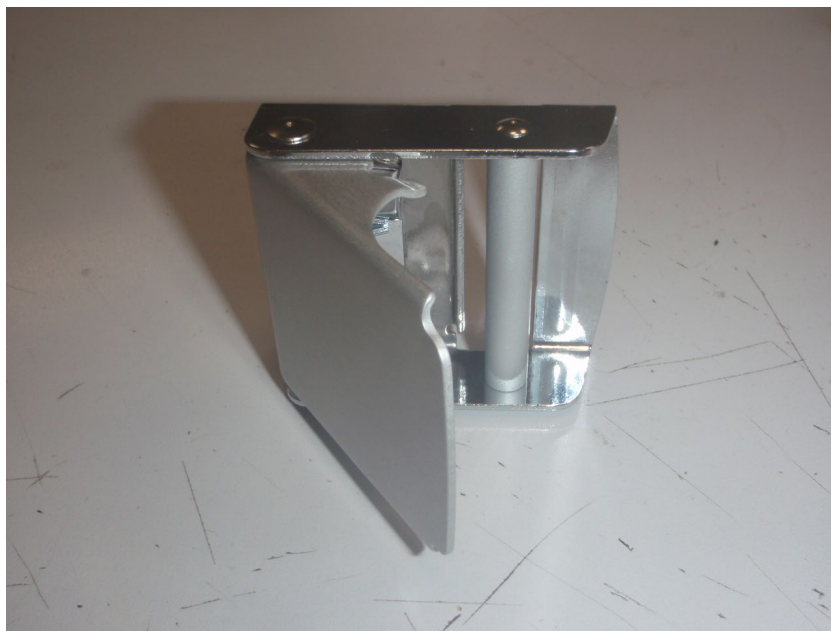
1<sup>ère</sup> : Veuillez vérifier le Numéro de lot des boucles de ceinture de sécurité montées sur votre tricycle (étiquette collée sur la face interne de la boucle).

2<sup>ème</sup> : Contrôle du montage de la came de blocage dans la boucle R071011-2003  
Veuillez en vous basant sur les photos ci-dessous contrôler l'ensemble des boucles montées sur vos ceintures de sécurité.

**Boucle de ceinture R071011-2003 :  
Montage Incorrect :**



**Boucle de ceinture R071011-2003 :  
Montage Correct :**



3<sup>ème</sup> : Remplir le document ci-dessous et le retourner à l'adresse : [chausse.s@aircreation.fr](mailto:chausse.s@aircreation.fr)

	<b>N° de Lot</b>	<b>Montage correct</b>
<b>Boucle avant</b>		Oui / Non
<b>Boucle arrière</b>		Oui / Non

Si vous avez une boucle dont le montage est incorrect, veuillez suspendre l'utilisation du tricycle et nous envoyer une photo de la boucle afin que nous puissions procéder à l'échange de celle-ci.